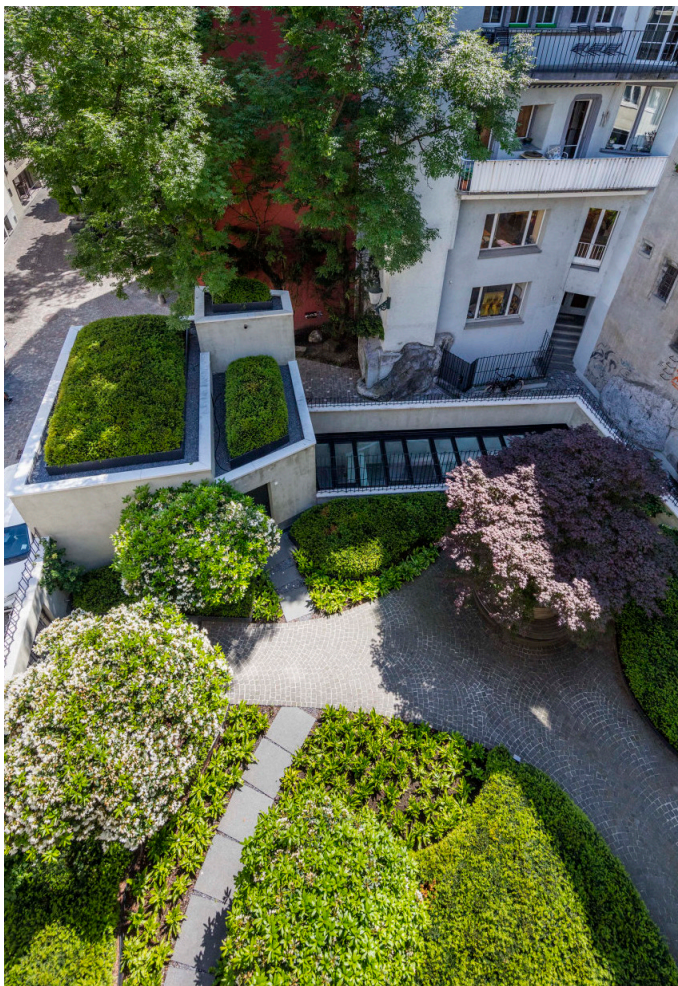


# BÄUME AUF DIE DÄCHER, WÄLDER IN DIE STADT

VORTRAG CONRAD AMBER  
MITTWOCH, 15. MAI 2019



enea

# Buchpräsentation und Vortrag Conrad Amber im Enea Baummuseum

Ein begrüntes Flachdach mit benutzbaren Räumen, auf welchen Naturvielfalt, Bienenzucht, Erholung und Ackerbau möglich ist, wird ebenso vorgestellt, wie Grünfassaden, die eine Klimaanlage überflüssig machen, naturnahe Parks in welchen die übertriebene Ordnungssucht eingeschränkt und der Natur ihre Freiheit zurück-

gegeben wird. Ob Obstbaumalleen, Hausbäume auf dem Dach oder vor dem Haus oder Waldkorridore in den urbanen Bereichen, vieles ist möglich und existiert bereits in anderen Städten Europas. Wie wichtig der Wert und die Wirkung von Bäumen für unsere Gesundheit ist, merkt man erst, wenn sie uns fehlen. Wie wir uns wieder mit der Natur – auch in unseren Gärten – versöhnen können, sie zulassen und damit unser Leben bereichern kann, wird mit Fotos und Zahlen vorgestellt. Und diese Lösungen sind auch hier in Zürich und Umgebung möglich, umsetzbar, leistbar und notwendig.



**Mittwoch, 15. Mai 2019**

Enea Baummuseum, Buechstrasse 12, 8645 Rapperswil-Jona

## Programm

16.00 h Rundgang im Enea Baummuseum

17.00 h Vortrag Conrad Amber

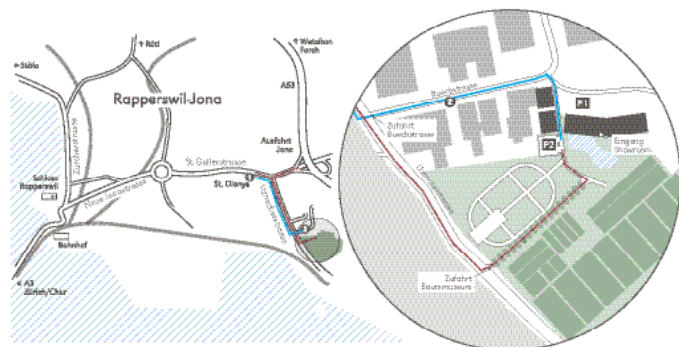
18.30 h Diskussion und Buchsignierung

Reservationen nehmen wir gerne unter [info@enea.ch](mailto:info@enea.ch) oder Telefonnummer 055 225 55 55 entgegen. Abendkasse vorhanden, Teilnehmerzahl beschränkt. Kosten CHF 15.-, inklusive Eintritt Baummuseum.

## Conrad Amber

Der österreichische Autor, Fotograf und Autodidakt Conrad Amber, geboren am 13. Juli 1955, bereist Europa und dokumentiert zukunftsweisende Naturprojekte in Dörfern und Städten. Amber fungiert als Berater bei Begrünungen, Renaturierungen und bei der Pflege von Bestandbäumen. In seinem neuen Buch «Bäume auf die Dächer, Wälder in die Stadt» zeigt er unter anderem Möglichkeiten auf, wie mehr Grün ins urbane Umfeld gebracht werden kann. Der Vater von drei Töchtern lebt und arbeitet in Dornbirn. Enzo Enea und Conrad Amber setzen sich seit Jahren als Botschafter der Bäume ein.

## Anfahrtsplan Enea Baummuseum



- Anfahrt mit PW (max. 2 m Höhe) – via Uznacherstrasse, vis-à-vis Kloster Wurtsbach
- Anreise mit öffentlichen Verkehrsmitteln, Bus 622 | Fussweg von Bushaltestellen

### Busfahrzeiten

#### 1 Bushaltestelle St. Dionys

vom Bahnhof Rapperswil: Mo – So alle 30 Min. | 03 und 33  
zum Bahnhof Rapperswil: Mo – So alle 30 Min. | 15 und 45  
1 km Fussweg von der Bushaltestelle zum Baummuseum

#### 2 Bushaltestelle Buschstrasse West

vom Bahnhof Rapperswil: Mo – Fr 8.04, 11.34, 13.04, 16.27, 16.57  
zum Bahnhof Rapperswil: Mo – Fr 11.45, 16.12, 16.40, 18.10 | bis Bahnhof Jona 17.10, 17.40  
100 m Fussweg von der Bushaltestelle zum Baummuseum